



紅棗重要病害

紅棗原產於中國，苗栗縣栽種的紅棗是120年前由廣東省潮安縣移植過來，栽植於石牆村。近年來種植區域遍及公館鄉的石牆村、福基村、館東村以及銅鑼鄉中平村等地區，種植面積約60公頃，石圍牆地區約有150家的紅棗農場。在苗栗縣政府與公館農會輔導下，種植紅棗已成為明星級產業，為了提高生產效率，應從品種特性與栽培管理上，著手提升紅棗植株之總體產能並經由適當的病蟲害與肥培管理，使葉片行光合成能力達到最高，以解決紅棗生產量與品質問題。

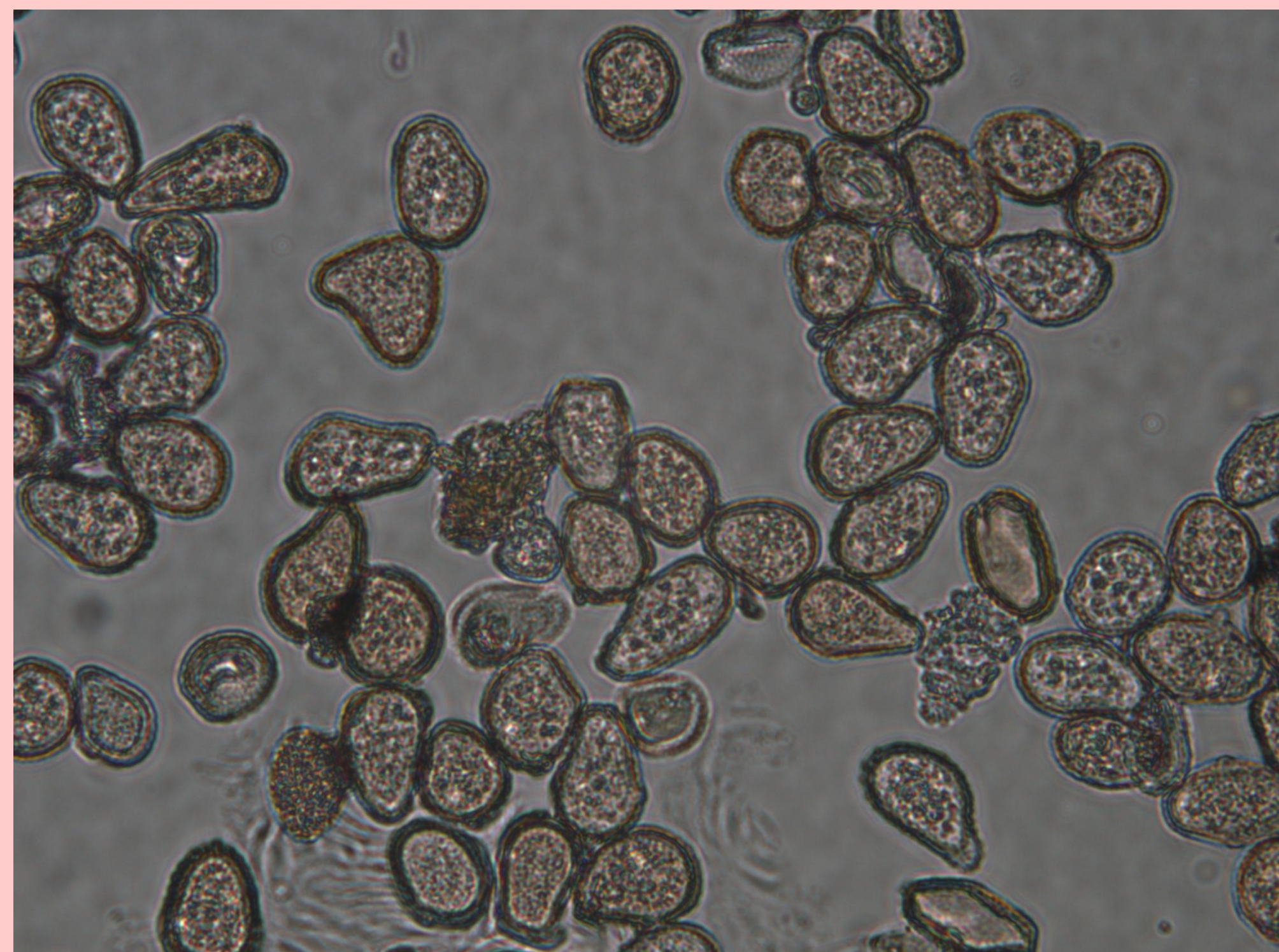
銹病



葉背長出稍微隆起的圓形褐色針尖狀斑點，銹病菌可藉風、雨水等方法傳播



發病嚴重時，葉片枯黃脫落

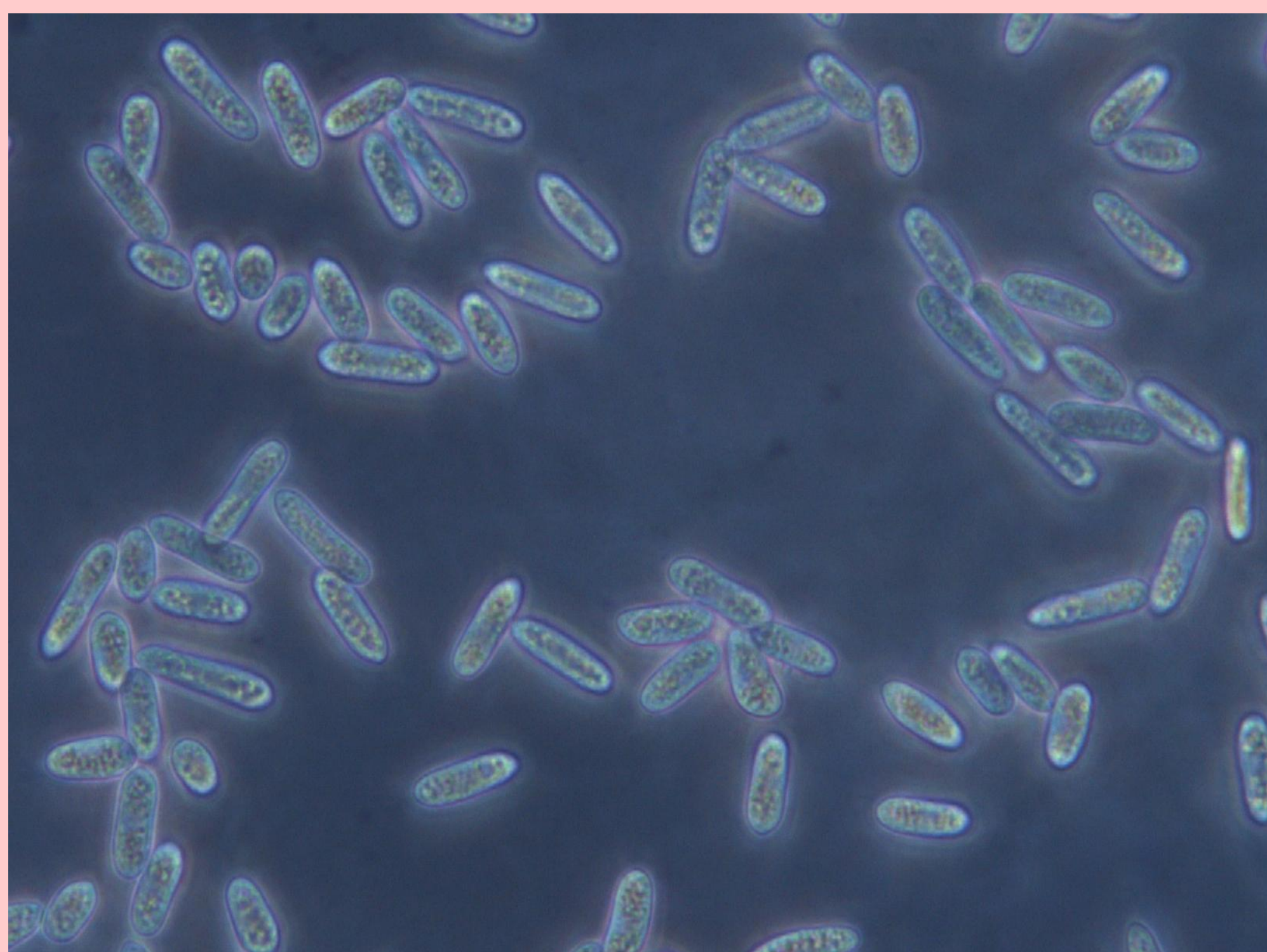


銹病病原菌孢子

炭疽病



葉表呈現褐斑



炭疽病菌孢子

枝枯病



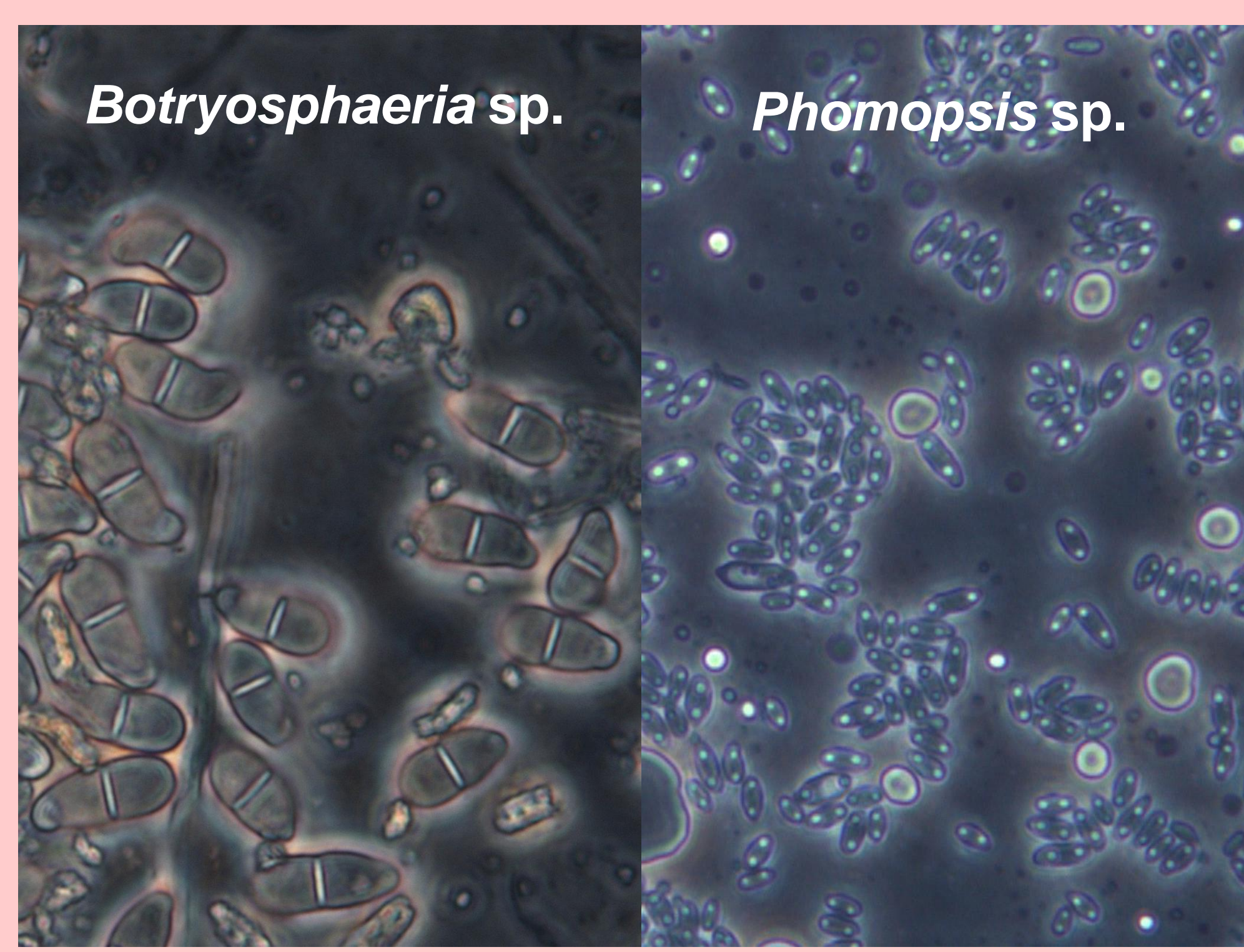
枝幹呈現中間凹陷或凹凸不平的潰瘍病徵



果實感染炭疽病，其表面融合成大型褐斑



果實遭感染後，失去商品價值



分離到兩種病原菌孢子

防治方法

病害發生期

月 份	1月	2月	3月	4月	5月	6月	7月	8月	9月	10月	11月	12月
植物生長	休眠期		萌芽-開花期		幼果-果實成熟期		營養回流期					
銹 病												
炭 疽 病												

01.

環境管理

- 1.清園-剪除受害枝、罹病葉並帶離園區。
- 2.避免密植、注意田間通風。
- 3.使棗園排水良好或灌施液肥增強樹勢。

02.

非農藥防治

- 1.銹病-使用窄域油、石灰硫磺合劑、波爾多液、有益微生物菌進行防治。
- 2.炭疽病-使用石灰硫磺合劑、波爾多液防治。
- 3.枝枯病-清除罹病枝條。

03.

