



# 梨常見病害

**梨**的主要產區在台灣中部，以台中、苗栗為主，另外在宜蘭、南投、彰化、嘉義及台東等地亦有種植。台灣處在亞熱帶地區，高溫高濕，病害容易發生，梨的常見病害為赤星病、黑星病、輪紋病、白粉病、白紋羽病、葉緣焦枯病、黑斑病、褐根病等。部分病原菌會在梨枝條上越冬，於春季下雨時，成為第一次感染源，經由風雨攜帶而傳播，所以休眠期的防治非常重要。

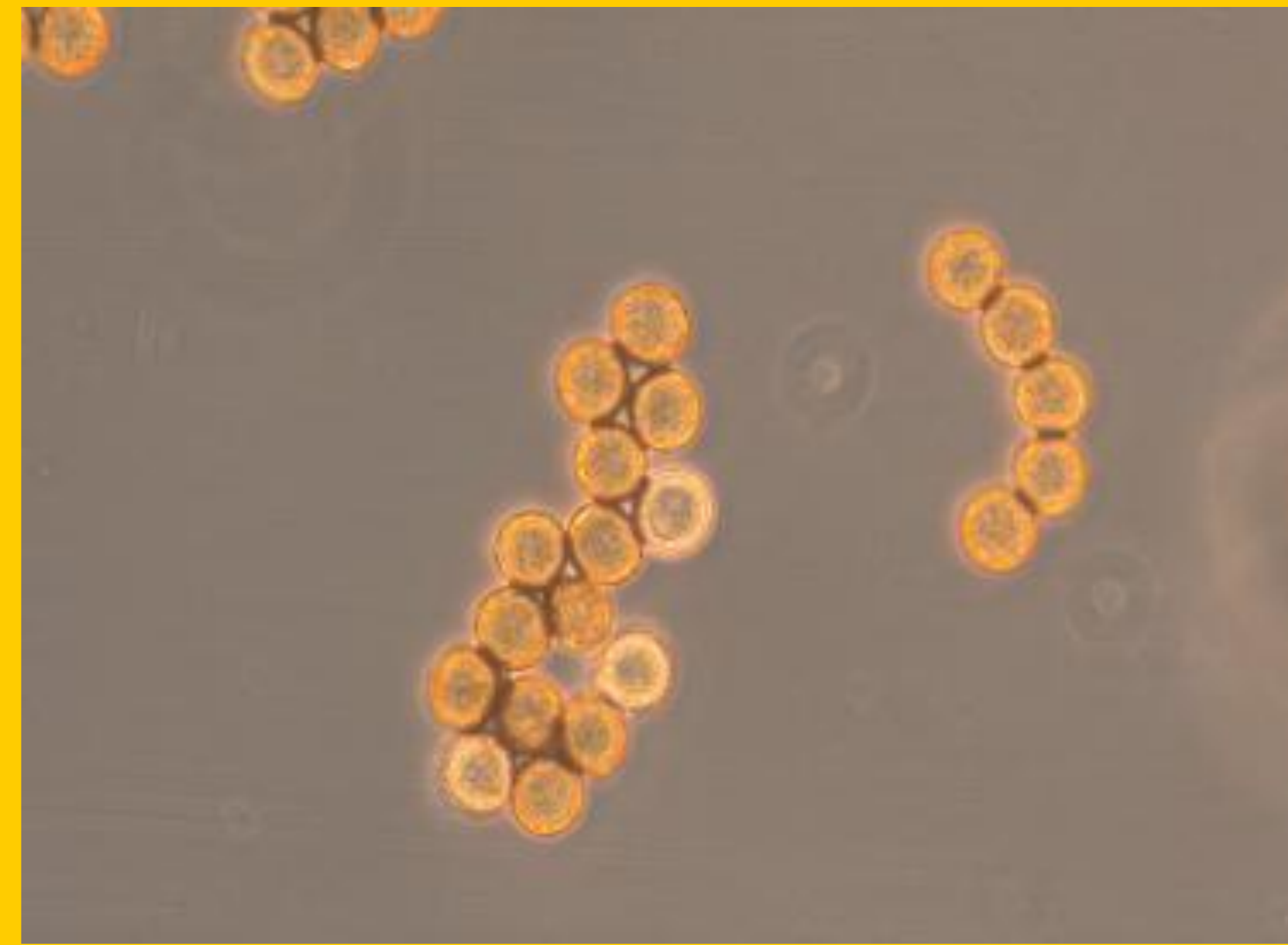
## 赤星病



果實罹病產生病斑



葉背黃褐色絨毛狀物即為春孢子腔 (其內著生春孢子)



孢子呈球狀，表面有刺狀突起

## 葉緣焦枯病



葉片邊緣及葉尖處出現褐化現象，會逐漸焦枯

## 黑星病



葉背佈滿黑色黴狀物，主脈有黑色長條狀病斑



分生孢子，暗褐色紡錘型

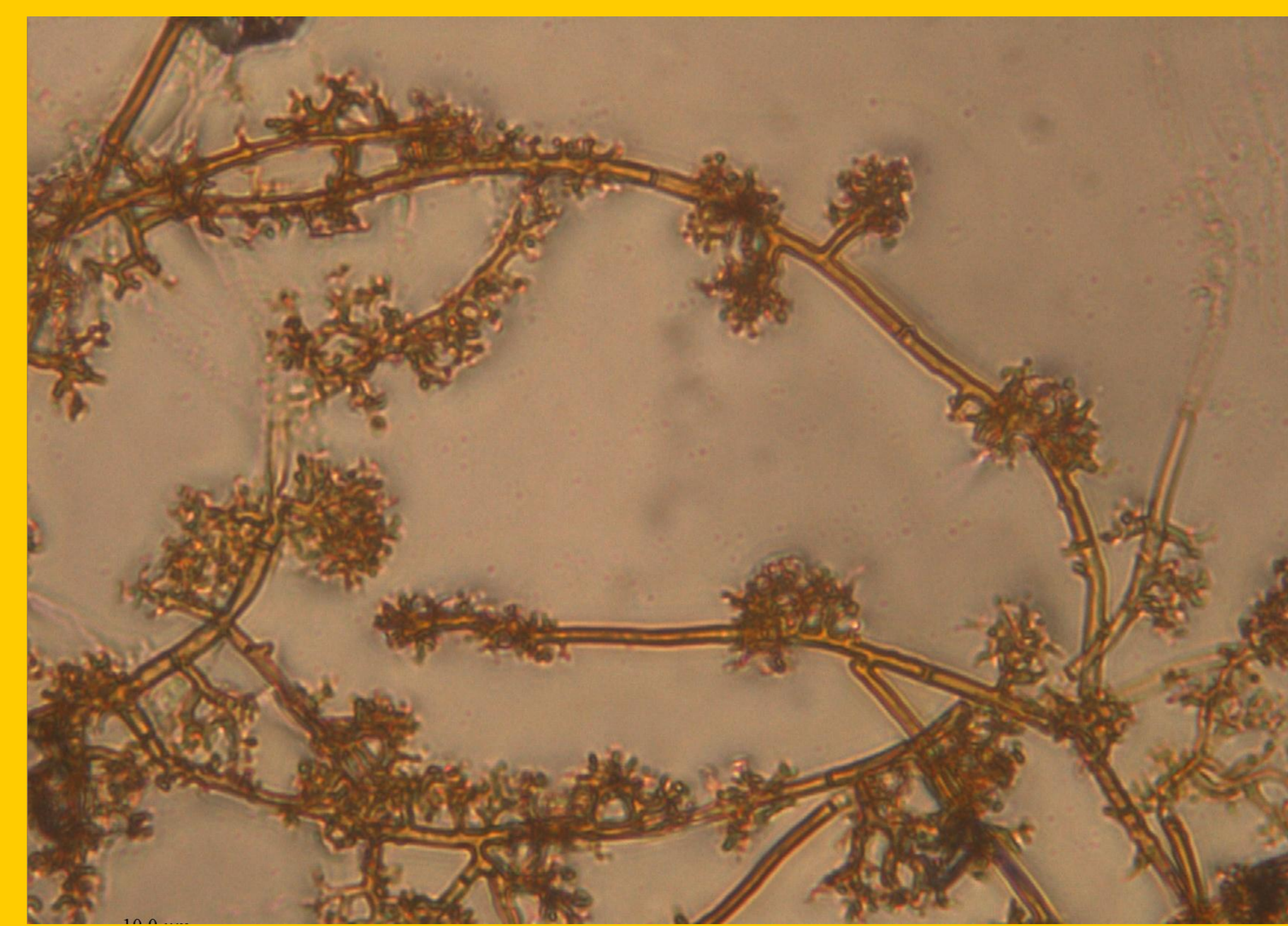
## 褐根病



罹病根系之表皮易剝落，長有褐色菌絲塊



罹病後期植株呈枯死狀



經培養之病原菌型態

病害名稱	發生時期	環境管理	防治方法
赤星病	2-5月	剪除病株並清除、砍除中間寄主(如：龍柏)並避免於梨樹栽種區3公里內種植。	請參考植保手冊推薦藥劑。
黑星病	3-6月、9-11月	1.冬季修剪時徹底清除病枝、落葉及病果，減少病原越冬。 2.注意栽培管理，使樹勢生長旺盛。	
褐根病	溫度24-33°C 易發生	1.勿將感染植株種植到田間及其他場所，以防病菌傳播。 2.於發病地使用之農具，未經消毒時不可在其他地區重覆使用。 3.種植時，可考慮檸檬、柑橘(果樹)、黑板樹(行道樹)等為替代植物。	可灌注四環黴素及多施堆肥。
葉緣焦枯病	6-9月	剷除罹病枝條並避免採用病株供扦插或接穗用。	

