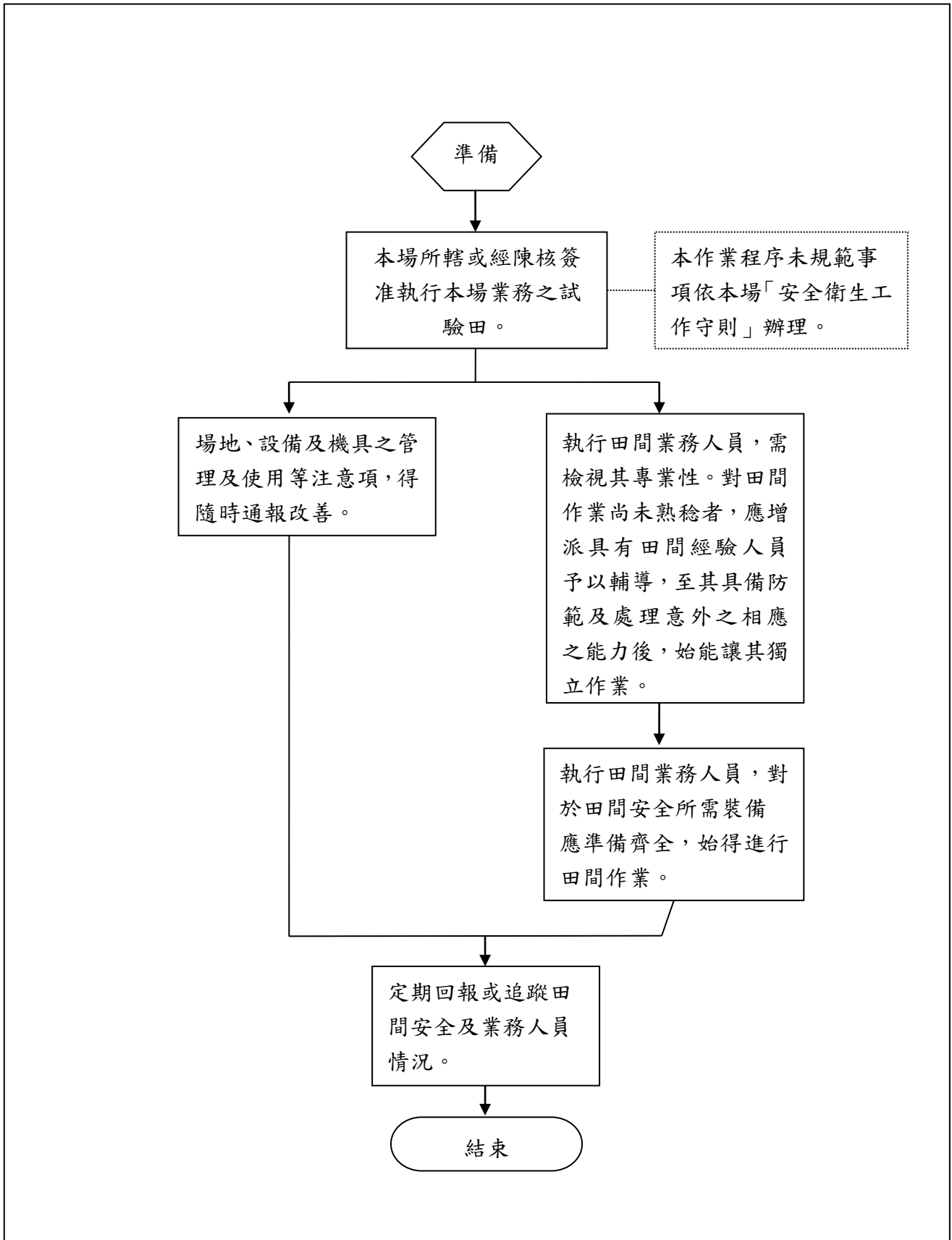


行政院農業委員會苗栗區農業改良場作業程序說明表

項目編號	
項目名稱	田間意外事件防範作業
承辦單位	作物改良課
作業程序說明	<p>一、 田間定義：本場所轄或經陳核簽准執行本場業務之試驗田。</p> <p>二、 執行田間業務人員，需檢視其專業性。對田間作業尚未熟稔者，應增派具有田間經驗人員予以輔導，至其具備防範及處理意外之相應能力後，始能讓其獨立作業。</p> <p>三、 執行田間業務人員，對於田間安全所需裝備應準備齊全，始得進行田間作業；關於場地、設備及機具之管理及使用等注意事項，得隨時通報改善。</p> <p>四、 定期回報或追蹤田間安全及業務人員情況。</p> <p>五、 本作業程序未規範事項依本場「安全衛生工作守則」辦理。</p>
控制重點	<p>一、 執行田間業務人員，需檢視其專業性。</p> <p>二、 場地、設備及機具之管理及使用等注意事項，得隨時通報改善。</p> <p>三、 定期回報或追蹤田間安全及業務人員情況。</p>
法令依據	<p>一、 勞工安全衛生法</p> <p>二、 勞工安全衛生法施行細則</p> <p>三、 行政院農業委員會苗栗區農業改良場「安全衛生工作守則」</p>
使用表單	行政院農業委員會苗栗區農業改良場內部控制制度作業層級自行評估表

行政院農業委員會苗栗區農業改良場
田間意外事件防範作業流程圖

項目編號



行政院農業委員會苗栗區農業改良場內部控制制度作業層級自行評估表

_____年度

自行評估單位：作物改良課

作業類別(項目)：田間意外事件防範作業

評估日期： 年 月 日

評估重點	自行評估情形			評估情形說明
	符合	未符合	不適用	
一、作業流程有效性 (一)作業程序說明表及作業流程圖之製作是否與規定相符。 (二)內部控制制度是否有效設計及執行。				
二、田間意外防範作業 (一)執行田間業務人員， 是否 檢視其專業性。 (二)場地、設備及機具之管理及使用等注意事項， 是否即時 通報改善。 (三) 是否 定期回報或追蹤田間安全及業務人員情況。				
結論/需採行之改善措施：				
填表人： _____ 複核： _____ 單位主管 _____				

註：

1. 機關得就 1 項作業流程製作 1 份自行評估表，亦得將各項作業流程依性質分類，同 1 類之作業流程合併 1 份自行評估表，就作業流程重點納入評估。
2. 各機關應根據評估結果於自行評估情形欄勾選「符合」、「未符合」或「不適用」；若有「未符合」情形，應於評估情形說明欄詳細說明，且於撰寫評估結論時一併敘明須採行之改善措施；若為「不適用」情形，應於評估情形說明欄敘明理由及是否須檢討修正評估重點。